

Abmessung Size 10 x 6 mm

Material PUR-M1

Markenname flamex®

„halogenfrei flammgeschützt, ausgezeichnete Hydrolyseeigenschaften und beständig gegen Mikroben“
flame retarded without halogen, hydrolysisproof and resistant against microbes

Maße Measures:

$D_1 = 10,00 \text{ mm}$

$D_2 = 6,00 \text{ mm}$

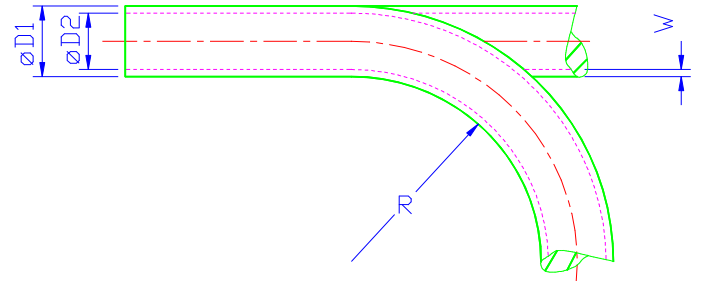
$W = 2,00 \text{ mm}$

Zulässiger kleinster Biegeradius

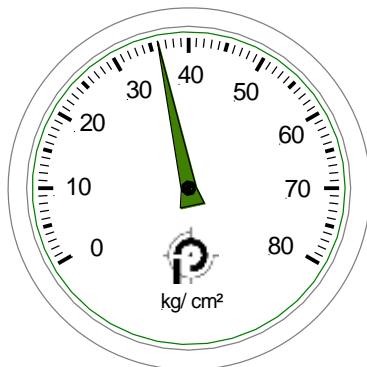
Minimum bend radius:

$R = 20 \text{ mm}$

Gewicht weight: **63,00 g/ m** (errechnet value calculated)

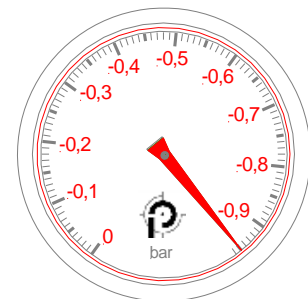


Mindestberstdruck *Minimum burst pressure (bar)*
 bei 20°C/ at 20°C:



(Werte nach PAPUREX Werksnorm ermittelt values according to PAPUREX examination standard)

Maximales Vakuum *Maximum vacuum (bar)*
 bei 20°C/ at 20°C:

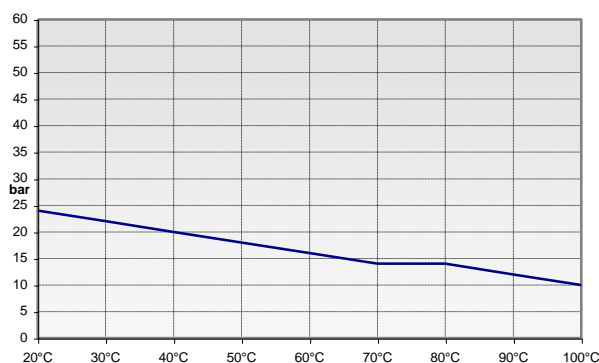


(Werte nach Werksnorm ermittelt values according to our examination standard)

Bei der Verlegung zum Einsatz mit Vakuum erhöht sich der o. a. Mindestbiegeradius um ca. 20%.

For use with vacuum minimum bend radius as indicated has to be extended about appx. 20%.

Belastungsgrenze in Abhängigkeit zur Temperatur
Limit of pressure load depending on temperature



(Werte nach PAPUREX Werksnorm ermittelt values according to PAPUREX examination standard)

Schlauchfarbe/ Tube colour:

schwarz ●

Kennzeichnungsfarben/ Marking colours:

Standard = weiß/ white

weitere Kennzeichnungsfarben/
 further marking colours:

rot/ red

grün/ green

gelb/ yellow

blau/ blue