

limitatore di pressione

pressure limiter



Modalità di funzionamento

È un dispositivo che, se alimentato al punto 1, fornisce in uscita al punto 2 una pressione uguale o inferiore a quella di alimentazione.

Il valore della pressione in uscita è determinato mediante la vite di regolazione V posta sulla sommità del dispositivo.

Il comportamento del limitatore di pressione è identico a quello di un normale regolatore di pressione, con la differenza che è privo di relieving e quindi non ha la possibilità di scaricare la sovrappressione che si accumula a valle.

Valve operation

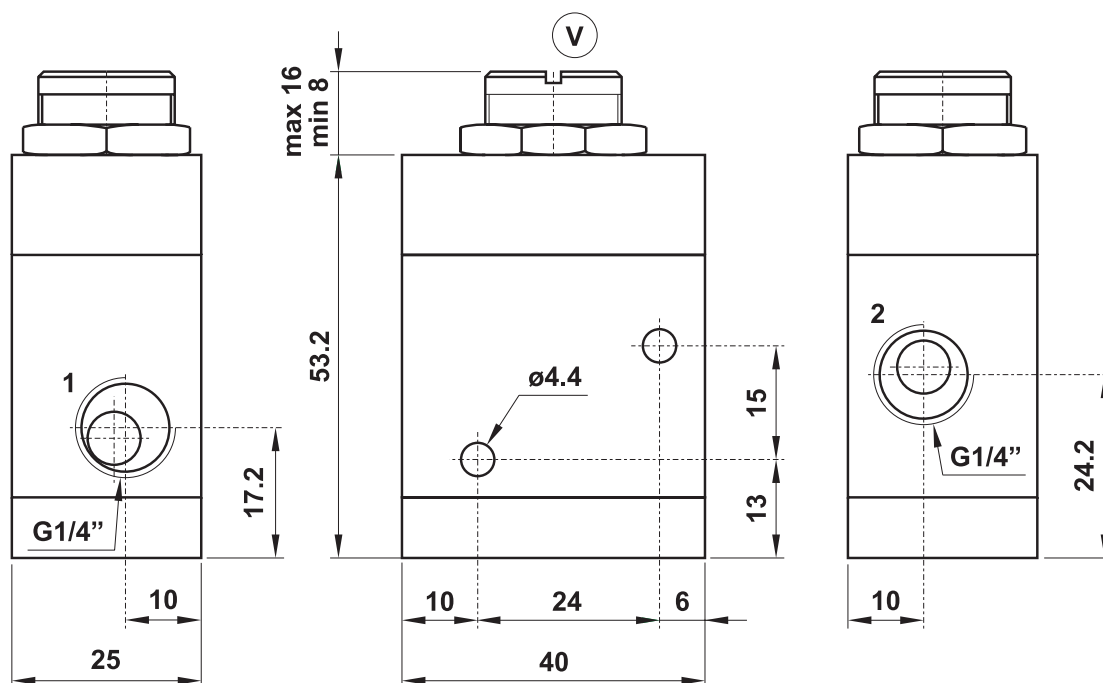
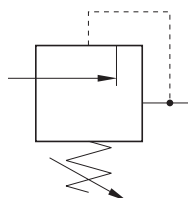
It is a device which, when air is present at port 1, gives at port 2 a pressure which is the same or lower than the main pressure.

The output pressure is regulated by the screw V, which is located on the top of the valve.

The pressure limiter is the same as a pressure regulator, with the difference that the limiter has no relieving and it cannot exhaust the overpressure from downstream.

CODICE DI ORDINAZIONE
ORDER CODE

10.021.4



Attacchi Ports	G1/4"
Pressione di esercizio Working pressure	2 ... 10 bar 0.2 ... 1 MPa
Temperatura di esercizio Temperature range	max +60°C
Fluido Fluid	Aria filtrata 50µ con o senza lubrificazione 50µ filtered, lubricated or non lubricated air

Materiali

Corpo: alluminio 11S

Molle: INOX

Guarnizioni: NBR

Parti interne: ottone OT58

Materials

Body: aluminium 11S

Springs: stainless steel

Seals: NBR

Internal parts: brass OT58