

miniavviatore progressivo

mini slow-start valve



Modalità di funzionamento

L'avviatore progressivo è una valvola compatta e precisa che consente di alimentare un circuito pneumatico in due fasi.

(a) Dal momento in cui l'avviatore è collegato all'alimentazione, viene fornita al circuito una pressione progressivamente crescente fino al limite fissato agendo sulla vite di regolazione **R** (max 3.5 bar circa con una portata di 300 NI/min).

(b) Raggiunta tale pressione, l'avviatore progressivo passa ad alimentare il circuito con la pressione fornita dalla rete. Questa commutazione avviene in modo automatico senza intervento dell'operatore. Portata massima in questa fase 800 NI/min.

Valve operation

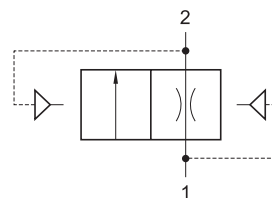
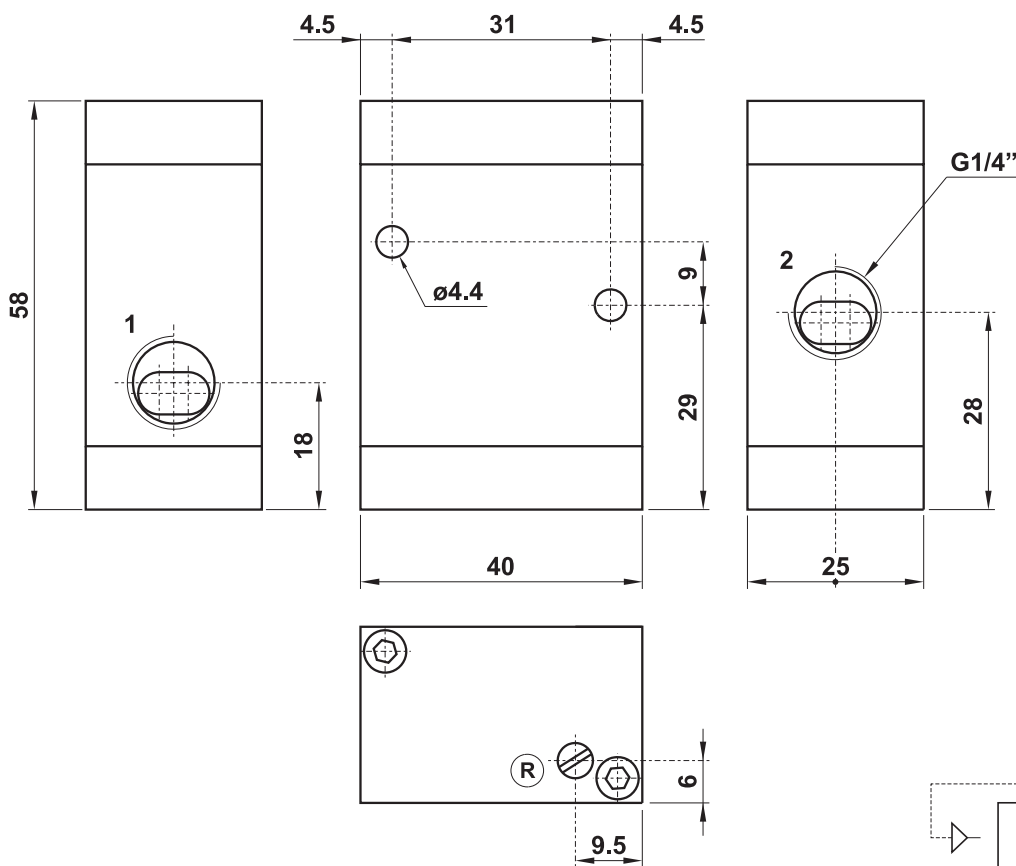
The slow-start valve is a very compact and sensitive valve which is designed to apply pressure to a pneumatic circuit in two phases.

(a) When valve is energized, a progressively increasing pressure is applied to the circuit until the set limit (about 3.5 bar maximum with flow rate 300 NI/min).

(b) Once the set pressure (screw **R**) has been reached, the slow-start valve begins to automatically feed the circuit with the system pressure. Maximum flow rate in this phase 800 NI/min.

CODICE DI ORDINAZIONE
ORDER CODE

10.022.4



Attacchi Ports	G1/4"
Massima portata nella fase (a) Maximum flow rate in the phase (a)	300 NI/min
Portata nella fase (b) Flow rate in the phase (b)	800 NI/min
Pressione di esercizio Working pressure	3 ... 10 bar 0.3 ... 1 MPa
Temperatura di esercizio Temperature range	max +60°C
Fluido Fluid	Aria filtrata 50µ con o senza lubrificazione 50µ filtered, lubricated or non lubricated air

Materiali

Corpo: alluminio 11S

Molle: INOX

Guarnizioni: NBR

Spole: alluminio nichelato

Parti interne: ottone OT58

Materials

Body: aluminium 11S

Springs: stainless steel

Seals: NBR

Spools: nickel plated aluminium

Internal parts: brass OT58