

# posizionatore pneumatico

pneumatic positioning system



## Modalità di funzionamento

È un dispositivo che permette di posizionare un cilindro pneumatico con buona precisione e ripetibilità, consentendone l'arresto in ogni posizione purché il cilindro abbia buone caratteristiche di scorrevolezza e tenuta. Il comando elettrico non richiede interfacce elettroniche, ma solo due segnali on-off. È dotato di regolatori che consentono di moderare la velocità di movimento. Gli scarichi possono essere silenziati e regolati. Può lavorare con ottimi risultati con cilindri dall'alesaggio 20 fino all'alesaggio 63.

Si raccomanda di eliminare ogni perdita nel cilindro e nei collegamenti, poiché possono compromettere l'accuratezza del funzionamento, e di ridurre al minimo gli attriti e le perdite di carico nel circuito pneumatico.

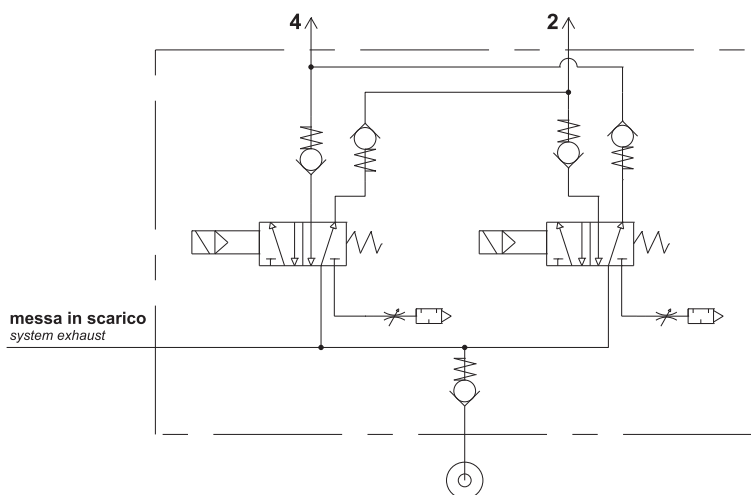
Onde evitare movimenti a velocità non controllabile, all'avviamento si deve pressurizzare il cilindro prima di azionarlo. **Il posizionatore non può svolgere funzioni di sicurezza né è adatto a ciò.**

## Valve operation

This device allows the positioning of a pneumatic cylinder with good accuracy and repeatability. It can stop the cylinder in any position, provided that the cylinder has good friction characteristics with no leaking. The electrical actuation does not require electronic interfaces, but only two on-off signals. The device is equipped with regulators to moderate the movement speed. The exhausts can be regulated and silenced. The device can work with very good results with cylinders from bore 20 to bore 63.

It is recommended to eliminate any leaks in the cylinder and connections, as they may affect the accuracy of the operation, and to minimize friction and pressure losses in the pneumatic circuit.

In order to avoid uncontrollable movement speed, it is necessary to pressurize the cylinder before operating it. **This positioning system may not perform any security function and is not suitable for it.**



**CODICE DI ORDINAZIONE**  
**ORDER CODE**

**10.020.3**

### Materiali

Corpo: alluminio 11S

Molle: INOX

Guarnizioni: NBR

Spola: alluminio nichelato

Parti interne: ottone OT58

### Materials

Body: aluminium 11S

Springs: stainless steel

Seals: NBR

Spool: nickel plated aluminium

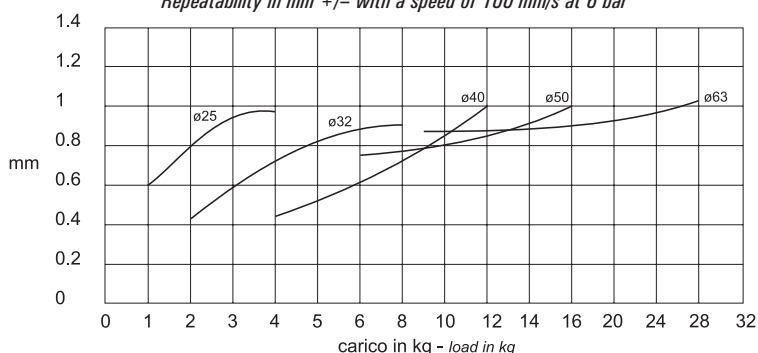
Internal parts: brass OT58

I prodotti di seguito indicati sono venduti senza bobine, da acquistarsi separatamente (vedi pag. 372).

The following listed products are sold without coils, which are bought separately (refer to page 372).

Attacchi Ports	G1/4"
Pressione di esercizio Working pressure	6 ... 8 bar 0.6 ... 0.8 MPa
Temperatura di esercizio Temperature range	max +60°C
Fluido Fluid	Aria filtrata 50µ con o senza lubrificazione 50µ filtered, lubricated or non lubricated air

Ripetibilità in mm +/- con velocità di 100 mm/s a 6 bar  
Repeatability in mm +/- with a speed of 100 mm/s at 6 bar



Tempi minimi di percorrenza a pieno carico (15% della potenza nominale a 6 bar)

Minimum travel time at full load (15% of the nominal power at 6 bar)

