

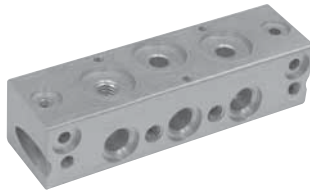
sottobasi modulari per valvole a spola

multiple sub-bases for spool valves



sottobase sub-base

	1/8"	1/8" ATEX	1/4"	1/4" ATEX
A	80	80	95	95
B	22.5	31	26	31

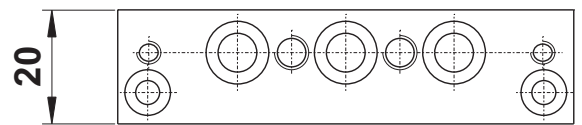
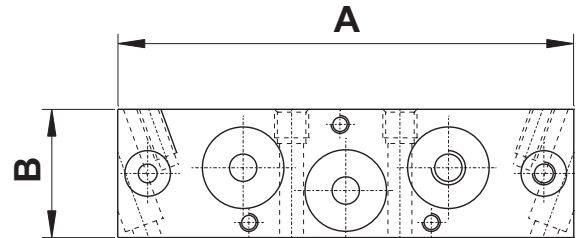


Le sottobasi possono essere utilizzate per il fissaggio di valvole da 1/8" o da 1/4". Ogni sottobase è venduta con i particolari necessari per il fissaggio e il montaggio della valvola.

Each sub-base is sold with all necessary components to install 1/8" or 1/4" valves.

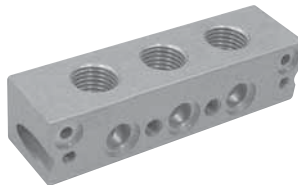
CODICI DI ORDINAZIONE - ORDER CODES

- 07.039.2 per valvole 1/8" - for 1/8" valves
- 07.008.2 per valvole 1/8" ATEX - for 1/8" valves ATEX
- 07.052.2 per valvole 1/4" - for 1/4" valves
- 07.060.2 per valvole 1/4" ATEX - for 1/4" valves ATEX



intermedio

intermediate header



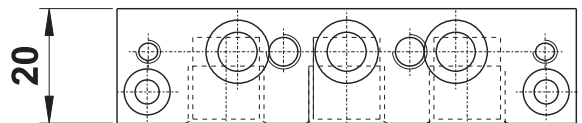
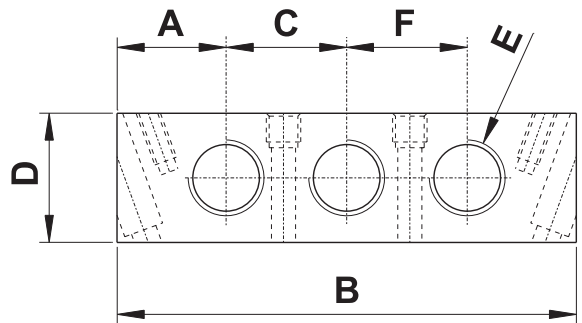
L'intermedio è utilizzabile per dividere una batteria di valvole in due parti e immettere l'aria per l'alimentazione di una delle due attraverso le connessioni di cui è dotato, e/o per dividere in due parti gli scarichi convogliati. È venduto con i pezzi necessari al suo assemblaggio.

An intermediate header with separate air supply is available to be installed in a manifold system which requires mixed operating pressures. It can be used also to divide the common exhausts. It is sold with all necessary components for installation.

CODICI DI ORDINAZIONE - ORDER CODES

- 07.040.2 per batterie di valvole 1/8" - for 1/8" manifolds
- 07.053.2 per batterie di valvole 1/4" - for 1/4" manifolds

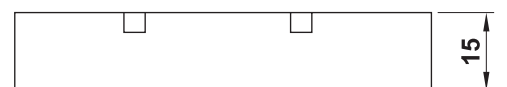
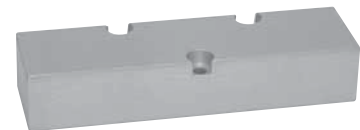
	1/8"	1/4"
A	19	20
B	80	95
C	21	24
D	22.5	26
E	G1/4"	G3/8"
F	21	23



piastrina di chiusura

blanking plate

	1/8"	1/4"
A	80	95
D	22	25



Venduta completa di viti, chiude i fori di sottobasi eventualmente non utilizzate.

The blanking plate with gasket and screws is available to close manifold stations not in use.

CODICI DI ORDINAZIONE - ORDER CODES

- 00.011.3 per sottobasi 1/8" - for 1/8" sub-bases
- 01.007.3 per sottobasi 1/4" - for 1/4" sub-bases

