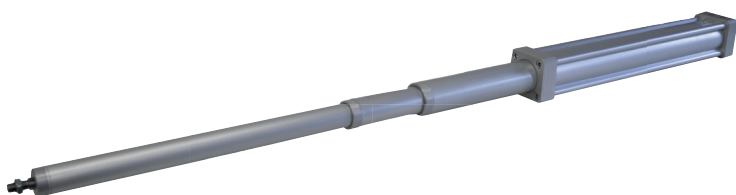


SKT Telescopic cylinders

I cilindri telescopici della serie "SKT" sono degli attuatori lineari che effettuano una corsa maggiore dell'ingombro del cilindro interamente chiuso. Nella versione standard presentano il magnete solo nel primo stadio, lo stelo è libero di ruotare ed ha la filettatura femmina.

The "SKT-series" telescopic cylinders are linear actuators with a stroke that is longer than the overall dimensions of the completely closed cylinder. In the standard version there is a magnet (only in the first stage), the rod is free to rotate and has female thread.



INFORMAZIONI TECNICHE TECHNICAL INFORMATION

Testate Covers	Alluminio anodizzato Anodized aluminium
Stelo Piston rod	acciaio cromato rettificato (2°/3° sfilamento) chromium plated steel (2°/3° stage)
Tenute Interne Seals	NBR NBR
Tenute Stelo Seals	Poliuretano Polyurethane
Ammortizzo Cushioning	Smorzatori elastici di fine corsa Elastic stop
Pressione MAX MAX pressure	7 bar
Temperatura di impiego Working temperature	-10°C +80°C con aria secca -10°C +80°C with dry air
Fluido Working fluid	Aria filtrata 40 µm lubrificata o non lubrificata Filtered air 40 µm lubricated or not lubricated

CHIAVI DI CODIFICA CYLINDER KEY CODE

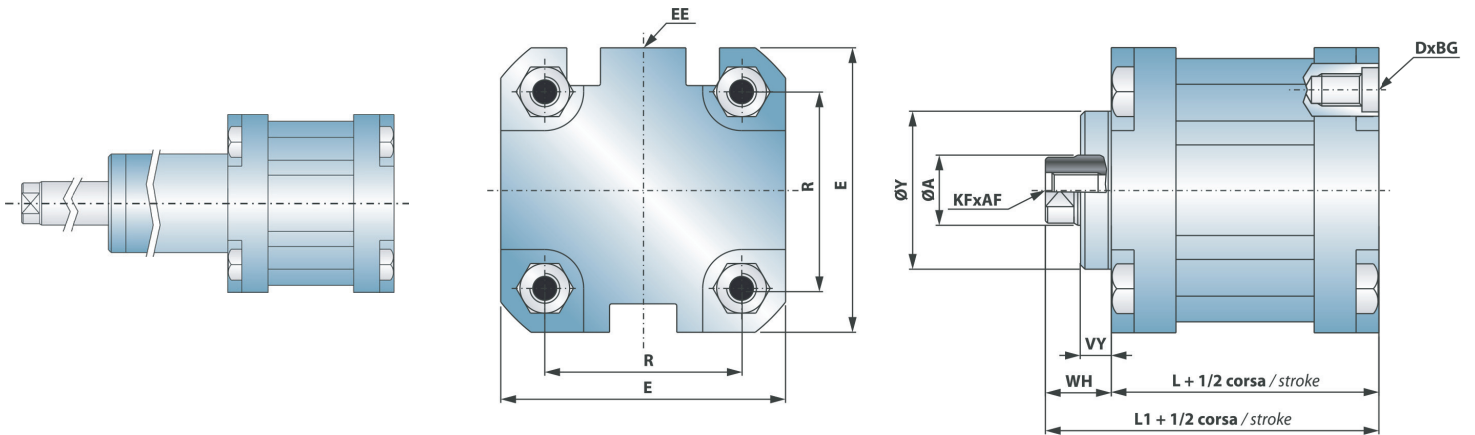
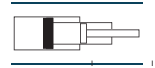
Versione Version	Diametro Diameter	Corsa max Max stroke	Opzionale Options
SKT2 2 stage	25	300	- Standard Standard
SKT3 3 stage	32	400	NR Versione antirotazione Non-Rotating
	40	600	Per altre varianti, contattare il rivenditore locale For other variants, please contact your local dealer
	50	900	
	63	900	
	3 stage	3 stage	
	40	1200	
	50	1500	
	63	1800	

Nota: i cilindri telescopici sono progettati per spingere. La forza di trazione è molto bassa. Il carico deve essere guidato con una guida esterna, poiché non può accettare carichi radiali. Il movimento delle fasi ha una sequenza predeterminata solo per la corsa di "entrata". Aumentando la corsa, aumenta il tempo per partire dalla posizione estesa per tornare in posizione retratta. La regolazione della velocità può essere regolata solo per la corsa di "entrata", per quella di "uscita" è necessario regolare la pressione di esercizio.

Note: Telescopic cylinder are developed to push. The pulling force is very low. Load has to be guided with external guide, because it cannot accept radial load. Movement of the stages has a predetermined sequence only for the "getting-in" stroke. Increasing the stroke, increase time to start from the extended position to get back in the retracted position. Speed regulation can be adjusted just for the "getting-in" stroke, for the "getting-out" one you have to adjust working pressure.

CILINDRO TELESCOPICO A DUE STADI TWO STAGE TELESCOPIC CYLINDER

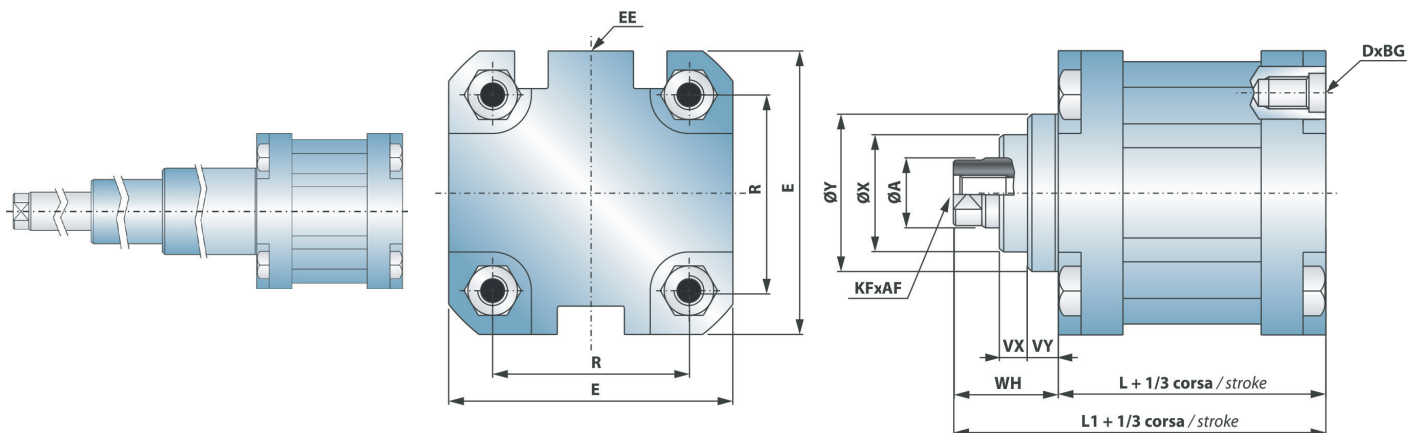
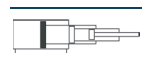
SKT2-Ø/...



Codice - Code	Ø	ØA	D	BG	E	EE	VY	WH	L	L1	R	ØY	AF	KF
SKT2-25/...	16-25	10	M5	9	40	M5	10	17	48	65	26	20	10	M6
SKT2-32/...	20-32	12	M6	9	50	1/8"G	6	13	58	71	32.5	24	12	M8
SKT2-40/...	25-40	12	M6	9	55	1/8"G	5	12	60	72	38	29	12	M8
SKT2-50/...	32-50	16	M8	9	65	1/8"G	7	15	61	76	46.5	36	20	M10
SKT2-63/...	40-63	16	M8	9	75	1/8"G	7	15	65	80	56.5	45	17	M10

CILINDRO TELESCOPICO A TRE STADI THREE STAGE TELESCOPIC CYLINDER

SKT3-Ø/...



Codice - Code	Ø	ØA	D	BG	E	EE	VX	VY	WH	L	L1	R	ØY	ØX	AF	KF
SKT3-40/...	16-25-40	10	M6	9	55	1/8"G	8	7	22	60	82	38	29	20	10	M6
SKT3-50/...	20-32-50	12	M8	9	65	1/8"G	10	7	24	61	85	46.5	36	24	12	M8
SKT3-63/...	25-40-63	12	M8	9	75	1/8"G	5	13	25	65	90	56.5	45	29	12	M8